

Progress DC – Ολοκλήρωση WP2 TPM 2

30 Δεκεμβρίου, 2025



Η κοινοπραξία του ProgressDC συναντήθηκε στη Λευκωσία της Κύπρου για τη 2η Διακρατική Συνάντηση Έργου του έργου, εξετάζοντας τα ευρήματα της έρευνας και την πρόοδο της πρώιμης υλοποίησης που υποστηρίζουν επαγγελματίες αθλητές —ιδιαίτερα επαγγελματίες ποδοσφαιριστές— να ακολουθήσουν μια βιώσιμη διπλή καριέρα (αθλητισμός + εκπαίδευση/εργασία) κατά τη διάρκεια και μετά την αθλητική τους ζωή.

Σχετικά με το ProgressDC

Το ProgressDC (*PRO*fessional *G*rowth through Education in the Sport Sector by pursuit a Dual Career - Επαγγελματική Ανάπτυξη μέσω της Εκπαίδευσης στον Αθλητικό Τομέα με την Επιδίωξη Διπλής Σταδιοδρομίας) είναι ένα έργο Erasmus+ που ανταποκρίνεται στην πραγματικότητα ότι οι ελίτ αθλητικές σταδιοδρομίες μπορεί να είναι έντονες και σύντομες και ότι οι αθλητές συχνά αντιμετωπίζουν αβεβαιότητα κατά τη μετάβαση από τον αθλητισμό λόγω ηλικίας, τραυματισμού ή περιορισμένης μακροπρόθεσμης οικονομικής ασφάλειας. Το έργο ευθυγραμμίζεται με την κατεύθυνση των κατευθυντήριων γραμμών της ΕΕ για τη διπλή σταδιοδρομία των αθλητών (2012) ενισχύοντας τη δομημένη υποστήριξη για την παράλληλη ανάπτυξη των αθλητών και τις προοπτικές απασχόλησης μετά τον αθλητισμό.

Το ProgressDC λειτουργεί σε τρία επίπεδα:

- Ενδυνάμωση αθλητικών οργανισμών με εκπαίδευση και πιστοποίηση Συμβούλων Διπλής Σταδιοδρομίας (DC Advisers)
- Εξοπλίζοντας τους αθλητές με εγκάρσια ανάπτυξη δεξιοτήτων και εξατομικευμένο επαγγελματικό προσανατολισμό
- Ευαισθητοποίηση των ενδιαφερόμενων μερών και των υπευθύνων χάραξης πολιτικής σχετικά με την ανάγκη για διπλές σταδιοδρομίες

Βασικά αποτελέσματα που παρουσιάστηκαν στη συνάντηση:
Ερευνητικά στοιχεία και επιδόσεις του WP2

Οι εταίροι εξέτασαν τα αποτελέσματα του WP2: «Profiling Possible Career Paths and Identifying Athletes' Missing Skills - Χαρτογράφηση Πιθανών Επαγγελματικών Διαδρομών και Εντοπισμός Ελλειπουσών Δεξιοτήτων των Αθλητών», με επικεφαλής την DIMITRA Education & Consulting, το οποίο αποτελεί την ερευνητική βάση για επερχόμενες εκπαιδευτικές, συμβουλευτικές και ψηφιακές παρεμβάσεις. Το WP2 συνδύασε μια ανασκόπηση βέλτιστων πρακτικών, την ανάπτυξη του Athlete Skills Inventory Tool (ASIT) και συνεντεύξεις με πρώην επαγγελματίες αθλητές, για να δημιουργήσει μια τεκμηριωμένη εικόνα των δυνατών σημείων, των κενών και των αναγκών μετάβασης.

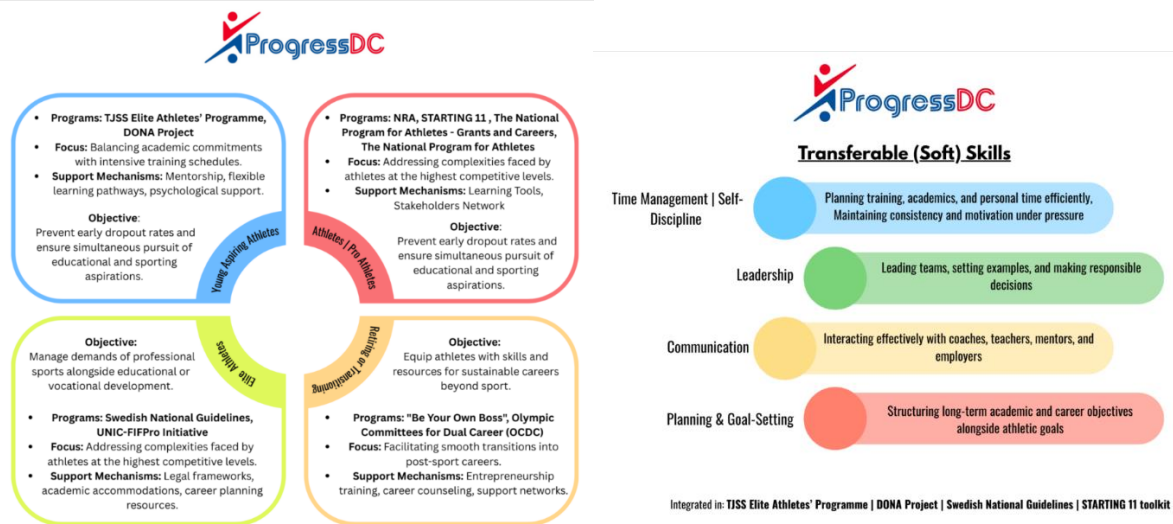
- Βέλτιστες πρακτικές που εντοπίστηκαν: 10
- Αθλητές που χρησιμοποίησαν το εργαλείο ASIT: 156 σε 4 χώρες
- Πρώην επαγγελματίες αθλητές που συμμετέχουν σε συνεντεύξεις: 15 σε 4 χώρες



Τι δείχνει η έρευνα: γιατί πρέπει να ενισχυθεί η υποστήριξη της διπλής σταδιοδρομίας

Τα ευρήματα που παρουσιάστηκαν και συζητήθηκαν στη συνάντηση υπογραμμίζουν ότι στην Κύπρο, την Ελλάδα, τη Ρουμανία και την Πολωνία δεν υπάρχει συνεκτική εθνική στρατηγική διπλής σταδιοδρομίας και η υποστήριξη είναι συχνά κατακερματισμένη μεταξύ θεσμών και πρωτοβουλιών, αφήνοντας τους αθλητές να βασίζονται σε μεγάλο βαθμό στην προσωπική πρωτοβουλία και τα άτυπα δίκτυα.

Ταυτόχρονα, τα στοιχεία δείχνουν ότι οι αθλητές έχουν μια ισχυρή βάση μεταβιβάσιμων ικανοτήτων που διαμορφώνονται από τον αθλητισμό - ιδιαίτερα κίνητρα και επιμονή, αυτογνωσία, ηθική σκέψη, δημιουργικότητα, κριτική σκέψη, συνεργασία και διαχείριση ευημερίας - αλλά αναφέρουν επανειλημμένα κενά που επηρεάζουν τις προοπτικές απασχόλησης και την ετοιμότητα μετάβασης.



Εικόνα ικανοτήτων σε επίπεδο κοινοπραξίας

Σε όλες τις χώρες, οι επαναλαμβανόμενες αναπτυξιακές ανάγκες περιλαμβάνουν:

- Χρηματοοικονομικός αλφαριθμητισμός & κινητοποίηση πόρων, ανάληψη πρωτοβουλιών, σχεδιασμός/στρατηγική διαχείριση σταδιοδρομίας.
- Ψηφιακές δεξιότητες προσανατολισμένες στην καριέρα, όπως η επαγγελματική δικτύωση και η δημιουργία περιεχομένου.
- Ικανότητες βιωσιμότητας πέρα από τις αξίες - περισσότερη κριτική σκέψη, μελλοντικού γραμματισμού και προσανατολισμού στη δράση.



Οι συνεντεύξεις υπογραμμίζουν επίσης τη συναισθηματική διάσταση της μετάβασης (απώλεια ταυτότητας/ρουτίνας) και την αξία του πρώιμου σχεδιασμού σταδιοδρομίας, των ευέλικτων εκπαιδευτικών διαδρομών, της εξατομικευμένης καθοδήγησης και της υποστήριξης ψυχικής υγείας για βιώσιμες σταδιοδρομίες μετά τον αθλητισμό.

Προχωρώντας μπροστά

Η 2η Διακρατική Συνάντηση Έργου επιβεβαίωσε έναν κοινό οδικό χάρτη για τη μετάφραση ισχυρών ερευνητικών γνώσεων σε **πρακτικό εκπαιδευτικό περιεχόμενο, συμβουλευτική ικανότητα και ψηφιακούς πόρους** που ενισχύουν τις διπλές διαδρομές σταδιοδρομίας των αθλητών και διευκολύνουν την ομαλότερη μετάβαση στην αγορά εργασίας σε ολόκληρη την Ευρώπη.